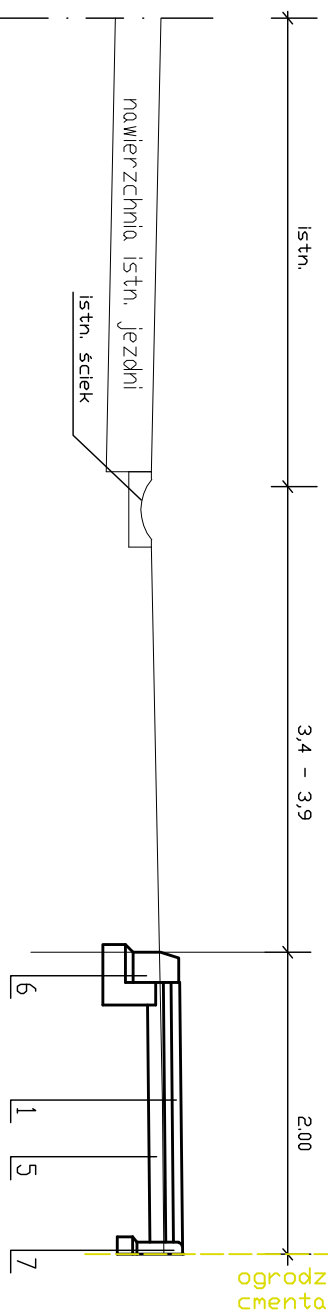
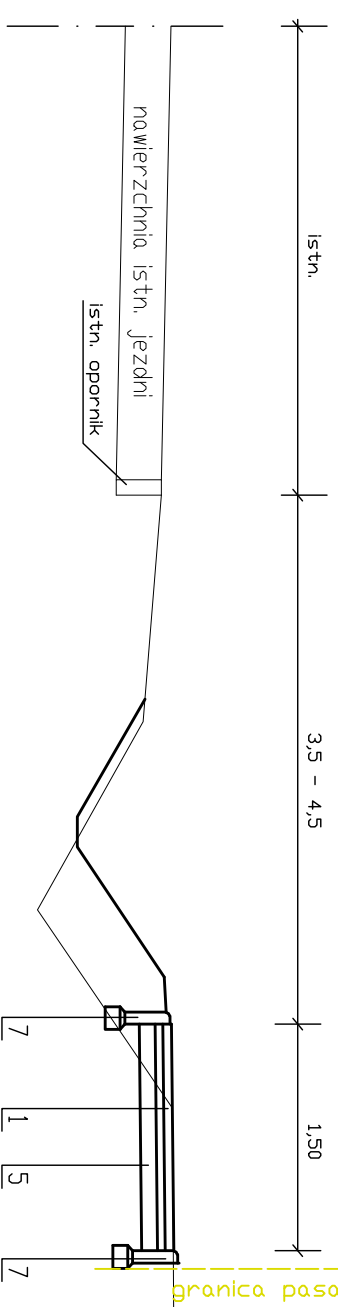


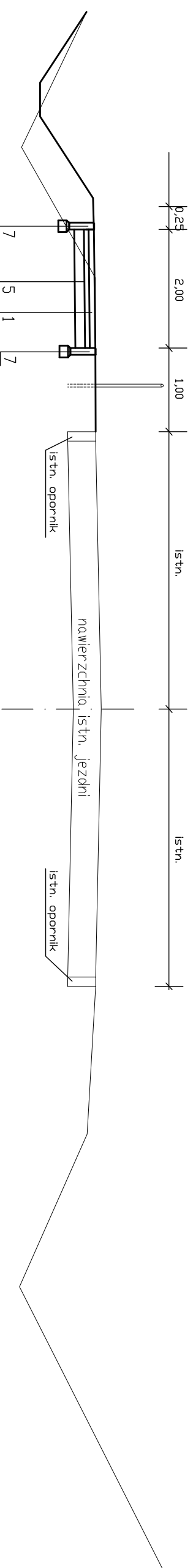
Przekrój normalny chodnika km 0+535 - 0+626
(strona prawa)



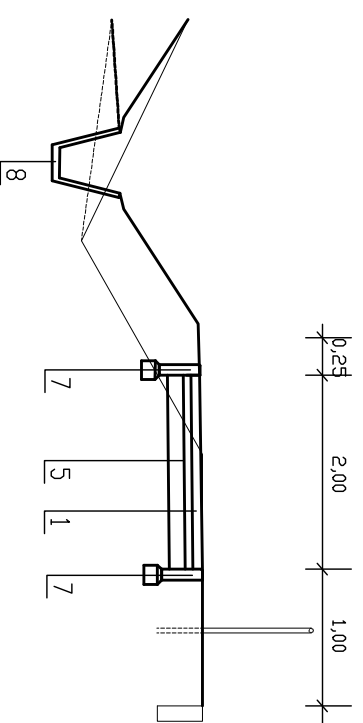
Przekrój normalny chodnika km 0+300 - 0+535
(strona prawa)



Przekrój normalny chodnika km 0+180 - 0+300
(strona lewa)



Przekrój normalny chodnika km 0+230 - 0+300
(strona lewa)



OBJAŚNIENIA:

1. Kostka betonowa brukowa grub. 6 cm na podsypce cementowo-piaskowej grub. 5 cm
2. Kostka betonowa brukowa grub. 8 cm na podsypce cementowo-piaskowej grub. 3 cm
3. Podbudowa betonowa grub. 22 cm, z betonu C16/20 (B20)
4. Warstwa odcinająca z piasku grub. 10 cm
5. Warstwa odcinająca z kruszywa stabilizowanego cementem grub. 10 cm
6. Krawężnik betonowy 20x30 na podsypce cementowo-piaskowej grub. 5 cm na ławie z betonu C 12/15 (B-15)
7. Obrzeże betonowe 30x8 na podsypce cem-piaskowej grub. 3 cm, na ławie 15x10 cm z betonu C 12/15 (B-15)
8. Koryto ściekowe betonowe typu Gara lub Kolejowe wg KPED 1.13

INWESTOR: Wielkopolski Zarząd Dróg Wojewódzkich w Poznaniu 61-623 Poznań, ul. Wilczak 51		NR 4	
OBJEKT: Droga wojewódzka nr 306 Budowa chodnika na odc. od DK92 do m. Wilczyzna		PODPIS	
RYSUNEK: Przekroje normalne		NR 4	
STANOWISKO	IMIĘ I NAZWISKO	NR UPRAWNIEN	PODPIS
PROJEKTANT	mgr inż. Marek Myszkowski	498/P/w/94	
SPRAWDZAJĄCY	mgr inż. Janusz Marcinkowski	UAN-8345/1492/90	
BRANŻA	STADIUM	ROK OPACOWANIA	NR UMOWY
Drogowo	bud./wyk.	2017	991/53/NT/2016
			SKALA 1:50