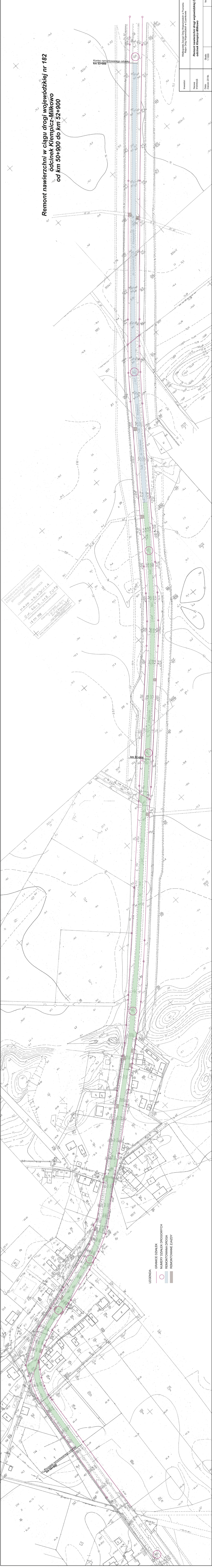


Remont nawierzchni w ciągu drogi wojewódzkiej nr 182
odcinek Klempicz-Milkowo
od km 50+900 do km 52+900



Pracownia Projektowa i Budowlana
z siedzibą w miejscowości Klempicz
ul. Główna 100, 64-100 Klempicz
NIP 641-214-320, REGON 141517788
Klempicz, 14.03.2018
Załącznik nr 1 do projektu
Załącznik nr 1 do projektu

- LEGENDA:
- GRANICE DZIAŁEK
 - NUMERY DZIAŁEK DROGOWYCH
 - REMONTOWANA DROGA
 - REMONTOWANE ZIAZDY

Koniec remontowanego odcinka
km 52+900

km 51+900

Początek remontowanego odcinka
km 50+900

Investor:	Wielkopolski Zarząd Dróg Wojewódzkich w Poznaniu Rejon Dróg Wojewódzkich w Czarńkowie
Nazwa Inwestycji:	Remont nawierzchni drogi wojewódzkiej DW 182 odcinek Klempicz-Milkowo
Data:	marzec 2018r.
Nr rysunku:	2

Skala:
1:1000