

zlec. 31/2014

Mapa do celów projektowych

skala 1:500

Arkusz mapy 1(3)

GG.6640.417.2014

godło 6.161.16.07.2.3, 6.161.16.07.2.4, 6.161.16.07.4.1, 6.161.16.07.4.2, 6.161.16.07.4.3  
6.161.16.07.4.4, 6.161.16.12.2.1, 6.161.16.12.2.2, 6.161.16.12.2.3, 6.161.16.12.2.4, 6.161.16.12.4.1, 6.161.16.12.4.3

1. Układ współrzędnych prostokątnych płaskich - układ 2000/18  
2. Układ wysokości: poziom odniesienia Kronstadt 1960

Województwo: wielkopolskie  
Powiat: krotoszyński  
Nazwa jedn. ewid.: Krotoszyn-Miasto  
Identyfikator jedn. ewid.: 301204\_4  
Nazwa obr. ewid.: Miasto Krotoszyn  
Identyfikator obr. ewid.: 301204\_4.0001

Mapa do celów projektowych została wykonana bez ustalenia obciążenia, o których mowa w § 80 ust. 4 Rozporządzenia Ministra Spraw Wewnętrznych i Administracji z dnia 9 listopada 2011 r. (Dz.U. Nr 263 z 2011r., poz. 1572)

Sporządził:  
„APEGO”  
Usługi Geodezyjne - Artur Perla  
61-622 Poznań, ul. Naramowicka 35/9  
tel. 501 446 955  
NIP 764-138-60-89 Regon 301602170  
GEODETA UPRAWNIONY  
inż. Artur Perla  
uprawnienia nr 21473  
61-622 Poznań, ul. Naramowicka 35/9  
tel. 501 446 955

Mapa aktualna na dzień 29.05.2014r

Poswiadcza się, że niniejszy dokument został opracowany w wyniku prac geodezyjnych i kartograficznych, których rezultaty zawiera operat techniczny wpisany do ewidencji materiałów państwowego zasobu geodezyjnego i kartograficznego

Organ prowadzący ewidencję zasobu geodezyjnego i kartograficznego  
STANISŁAW KROTOSZYŃSKI  
Pensyjny Ośrodek Dokumentacji Geodezyjnej i Kartograficznej

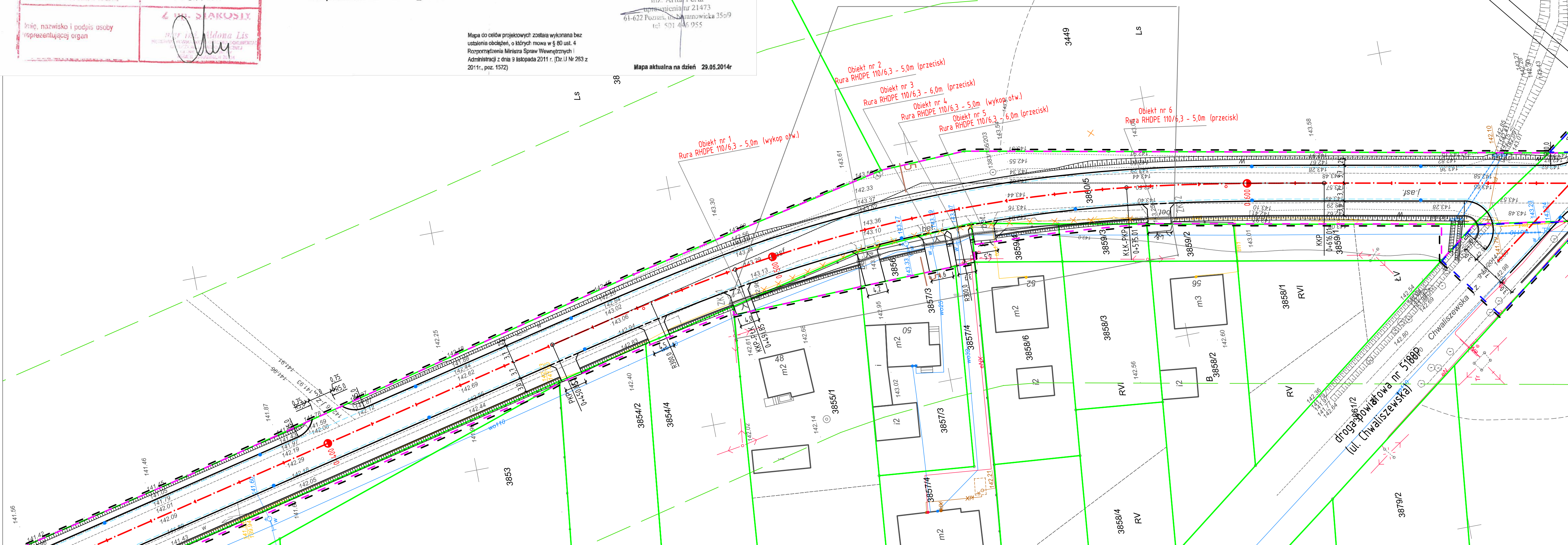
Identyfikator ewidencji zasobu geodezyjnego i kartograficznego  
9.0012.2014.M83

Data wpisania operatu technicznego do ewidencji materiałów zasobu  
11 LIP. 2014

Imię, nazwisko i podpis osoby reprezentującej organ  
4.0012.2014.M83

# Krotoszyn - ul. Sulmierzycka

## Kolizja 1 - przebudowa kabli rozdzielczych na odcinku ok. 200,0m



LEGENDA

--- teren niezbędny dla obiektów budowlanych, w tym:

--- linie rozgraniczające teren

--- zakres obszaru niezbędnego do przebudowy dróg innej kategorii

--- zakres obszaru niezbędnego do przebudowy istniejącej sieci uzbrojenia terenu

--- istniejące granice działek

--- istniejące numery działek

--- projektowana oś

--- projektowany krawężnik 20x30cm

--- projektowany krawężnik 20x30cm obniżony

--- projektowany krawężnik drogowy 12x25cm obniżony

--- projektowane obrzeże 8x30cm

--- projektowana krawędź jezdni

--- projektowana krawędź pobocza

--- projektowany przepust

--- projektowany ściek z kostki

--- projektowana sieć telekomunikacyjna

**SMP**  
Projektanci Sp. z o.o.

SMP Projektanci Sp. z o.o.  
ul. Promienista 87A/1  
60-141 Poznań  
www.smp.poznan.pl  
e-mail: biuro@smp.poznan.pl  
tel. 61 86 19 636, fax. 61 86 10 644  
NIP 779-23-71-246 REGON 301375359

Investor:  
Wielkopolski Zarząd Dróg Wojewódzkich  
ul. Wilczak 51, 61-623 Poznań

Nazwa inwestycji:  
Rozbudowa drogi wojewódzkiej nr 444  
w m. Krotoszyn - ul. Sulmierzycka

Branża:  
TELEKOMUNIKACYJNA

Stadium dokumentacji:  
PB/PW

Stanowisko	Imię i nazwisko	Nr uprawnień specjalność	Podpis
Projektant	inż. Ireneusz Berger	0562/97/U telekomunikacyjna	
Opracował			
Opracował			
Sprawdzający	Zbigniew Anioła	0277/94/U telekomunikacyjna	

Tytuł rysunku:  
Plan sytuacyjny

Nr  
2.1

Nr umowy:  
104/09.15/14

Data opracowania:  
10/2014

Skala:  
1:500