

**Ocena wartości rynkowej przyczepy rolniczej marki AUTOSAN
model D45B, nr rej. PNP 5347,
wyprodukowanej w 1969r., o dop. ładowności 3.500 kg, z nr
identyfikacyjnym: 222595.**

Zlecający wycenę:

Wielkopolski Zarząd Dróg Wojewódzkich
ul. Wilczak 51
61-623 Poznań

Cel wyceny: wycenę przyczepy sporządza się dla celów sprzedaży; wycena na miesiąc maj 2026r.

Weryfikacji wzrokowej przyczepy dokonano w dniu 06 maja 2026r. w Szamotułach na placu Rejonu Dróg Wojewódzkich w Szamotułach. Celem weryfikacji była identyfikacja oraz ustalenie stanu technicznego a także wszelkich danych mających wpływ na wartość przedmiotu wyceny.

Dane identyfikacyjne przyczepy:

Marka: AUTOSAN,	Producent: Sanocka Fabryka Autobusów
Model: D-45B,	Rodz poj: przyczepa ciężarowa rolnicza
Podrodzaj: skrzynia (wywrotna na obydwie strony)	
Burty boczne i tylna otwierane, z poszyciem blachą, podłoga skrzyni blaszana.	
Rok produkcji: 1969r.,	Data pierwszej rejestracji: 09. 12. 1969r.
Nr identyfikacyjny: 222595.	Nr rejestracyjny: PNP 5347
Dop masa całkowita: 5.100 kg,	Masa własna: 1.600 kg,
Dopuszczalna ładowność: 3.500 kg,	Dopuszczalne nacisk osi: 26,0 kN,
Zawieszenie: resory piórowe,	Data ważn przeglądu: do 31. 01. 2026r.
Wymiary gabarytowe skrzyni ładunkowej:	
	- długość 3.730 mm,
	- szerokość 1.870 mm,
	- wysokość 515 mm.

Opis ogumienia przyczepy

Koło	Oznaczenie opony	Bieżnik[mm], % zużycia
Koło PP	10.0/75 - 15,3 10PR 122 AB Stomil	7 54
Koło LP	10.0/75 - 15,3 10PR 122 AB Mitas	1,5 100
Koło PT	10.0/75 - 15,3 10PR 122 AB Stomil	0,5 100
Koło LT	10.0/75 - 15,3 10PR 122 AB Mitas	0 100
Zapasyowe:	brak	

Opisy dotyczące przyczepy:

Wyceniana przyczepa ciężarowa nie jest aktualnie eksploatowana, jest bez ważnego przeglądu technicznego niesprawna technicznie, wyposażona w zawieszenie z resorami piórowymi, konstrukcja ramy z licznymi ogniskami korozji, układ hamulcowy pneumatyczny jednoprzewodowy, hamulec postojowy pneumatyczny. Przyczepa wyposażona jest w dwa siłowniki hydrauliczne do przechylania - wywracania na lewą i prawą stronę. Ogumienie przyczepy jest typowo rolnicze.

Ocena stanu technicznego przyczepy

Nadwozie ładunkowe: Burty boczne i tylna otwierane w średnim stanie technicznym, wymagają oczyszczenia z rdzy i zabezpieczenia przed korozją, poszycie podłogi blaszane z korozją na całej powierzchni z góry i od dołu. Burta przednia nieotwierana z poszyciem blaszanym skorodowana wymaga oczyszczenia i malowania. Obramowanie dolne skrzyni skorodowane, wymaga oczyszczenia i malowania. Siłownik tylny wywrotu przyczepy wymaga wymiany.

Oś przednia z obrotnicą i zawieszeniem: oś, obrotnica i resory piórowe skorodowane, Pompa hamulcowa na osi przedniej wymaga wymiany, konieczny remont hamulców bębnowych.

Oś tylna z zawieszeniem: oś i resory piórowe skorodowane, konieczny remont hamulców bębnowych,

Rama: nie stwierdzono zagięć, wszystkie elementy ramy skorodowane, konieczne oczyszczenie i malowanie.

Wyposażenie: instalacja pneumatyczna wymaga wymiany przewodów stałych i elastycznych, Zaczepek dyszla zgięty. Nad przednią osią z prawej strony brak odbojnika - ogranicznika gumowego.

Reszta pojazdu: Obręcze lewych kół skorodowane, opony poza prawym przednim kołem wymagają wymiany.

Ocena ogólna: przyczepa w złym stanie technicznym, konieczna wymiana tylnego siłownika wywrotu oraz wymiana siłownika hamulca na przedniej osi. Elementy stalowe wymagają oczyszczenia i malowania. Konieczny jest remont hamulców bębnowych przy wszystkich kołach oraz wymiana ogumienia trzech kół (poza przednim prawym)

Określenie wartości bazowej

Wartość bazową przyczepy określono na podstawie notowań na portalach OLX, OTO-MOTO i SPRZEDAJEMY przyczep SANOK 3,5t, wywrotek z ważnym przeglądem technicznym, w zadawalającym stanie, zdolnych do eksploatacji.

Dla wyznaczenia wartości bazowej posłużono się następującymi notowaniami sprzedaży po odrzuceniu skrajnych:

1. przyczepa D45 wywrotka (Rozdrażew) - 5.300 zł
2. przyczepa D45 stan dobry (Trzcianka) - 4.200 zł
3. przyczepa D45 wywrotka (Radzików) - 5.000 zł
4. przyczepa wywrotka D45 stan dobry (Scinawa) - 4.700zł
5. przyczepa D45 zarejestrowana (Kwaśniów Gór) - 4200 zł
6. przyczepa D45 wywrotka (Jwowe) - 5500 zł
7. przyczepa D45 gotowa do jazdy (Ługi) - 4800 zł
8. Przyczepa D45 wywrotka zarej (Miechów) - 8000 zł
9. Przyczepa D45 dobry stan (Zebrzydowa) - 4.700 zł
10. Przyczepa D45 zarejestrowana (Weronika) - 5000 zł

Średnia z powyższych ofert wynosi 5.140 zł, wartość bazową przyjmuje po uwzględnieniu 8% upustu w wyniku bezpośrednich negocjacji w zaokrągleniu w kwocie 4.700zł.

Określenie wartości rynkowej przyczepy

Wartość pojazdu wynosić będzie:

$$W_r = (W_b + K_r) \times K_p \times K_x + K_w + K_g - K_n$$

W_r – wartość rynkowa

W_b – wartość bazowa pojazdu

K_r – wartość korekty dotyczącej daty pierwszej rejestracji

K_w - korekta dotycząca wyposażenia

K_p - korekta dotycząca przebiegu

K_x - suma korekt różnych

Kg – wartość korekty dot stanu ogumienia

Kn – wartość korekty z tytułu koniecznej naprawy

Do wartości bazowej zastosowano następujące korekty:

- korekta dotycząca daty pierwszej rejestracji - ze względu na wiek pomija się
- korekta za dodatkowe wyposażenie – nie uwzględnia się
- korekta stanu ogumienia – za stan opon –Kg = minus 462zł,
- korekta za lokalną sytuację rynkową: nie uwzględnia się
- korekta z tytułu koniecznych napraw - wymiana tylnego siłownika wyrotu -

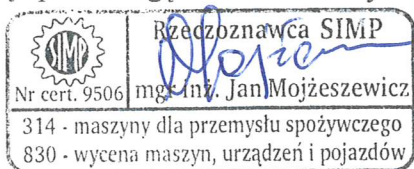
650 zł, + wymiana siłownika hamulcy przednich 490 zł + czyszczenie i malowanie wszystkich elementów metalowych 900 zł + naprawa hamulców bębnowych kół 450 zł + wymiana odbojnika gumowego 34zł (łącznie za naprawy 2.524 zł)

WR = [4.700zł] -462 zł - 2.524zł = 1.714zł (brutto z VAT)

Wartość przyczepy z VAT wynosi w zaokrągleniu: 1.700 zł (słownie: jeden tysiąc siedemset złotych brutto z VAT.)

Wycenę wykonano biorąc pod uwagę stan techniczny w dniu oględzin.

Ocenę sporządził:



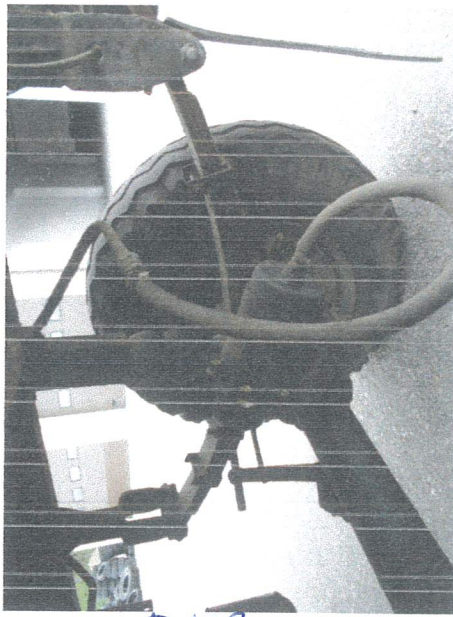
Międzychód, dnia 11 maja 2026r.

Załącznik: - szesnaście zdjęć wykonanych w dniu weryfikacji.

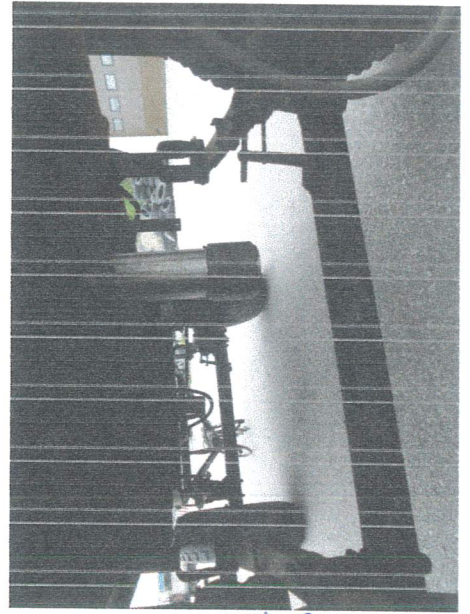
Uka



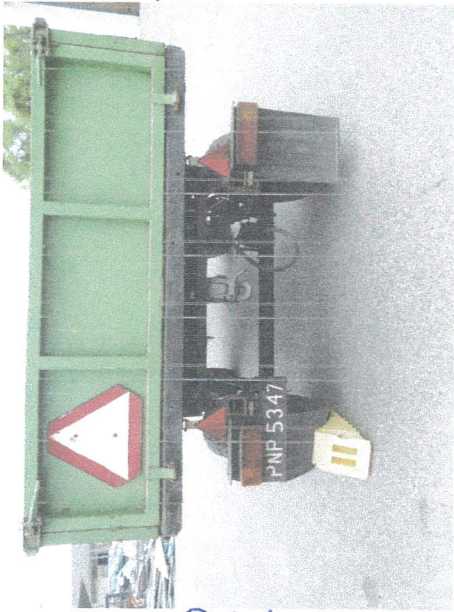
Fot. 1



Fot. 2



Fot. 3



Fot. 4



Fot. 5



Fot. 6



Fot. 7



Fot. 8

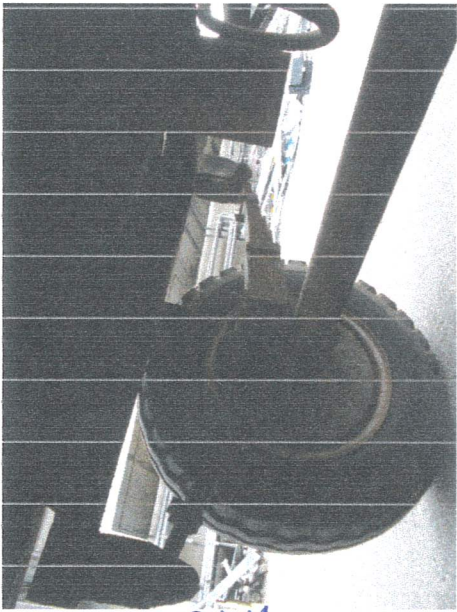


Fot. 9

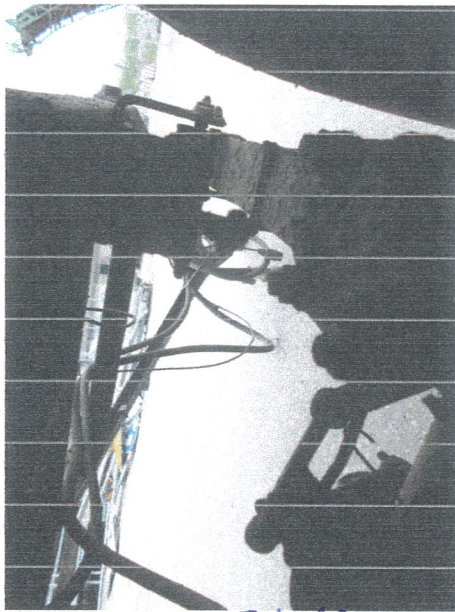
Plai



Fot. 10



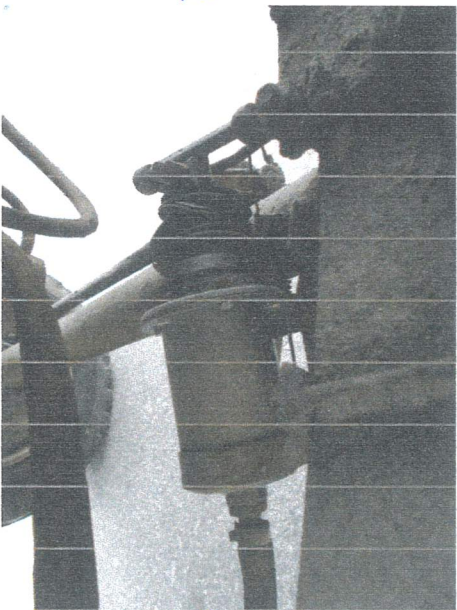
Fot. 11



Fot. 12



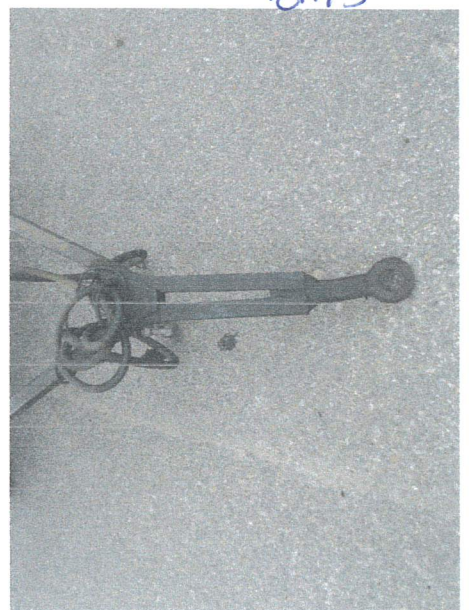
Fot. 13



Fot. 14



Fot. 15



Fot. 16

[Handwritten signature]