

Kopia
Łatgczuk nr 2

CENTRUM DZIAŁALNOŚCI INŻYNIERSKIEJ



inSIMP



STOWARZYSZENIA INŻYNIERÓW I TECHNIKÓW MECHANIKÓW POLSKICH SIMP
ODDZIAŁ w POZNANIU sp. k.

61-712 Poznań, ul. Wieniawskiego 5/9
e-mail: biuro@insimp.pl; insimp@poczta.onet.pl
tel. 797 823 723; 0-61 853 65 44

NIP:778-01-56-714 Nr KRS: 0000179987 Krajowy Rejestr Sądowy ul. Grochowe Łąki 6 w Poznaniu,

TEMAT 137/2023

Raport z oszacowania wartości:

- ~~rebaka "Skorpion" 120 SD (znajduje się na placu Oddziału Drogowego w Międzychodzie),~~
- przyczepy ciężarowej nr rej PSZ 18NA (w oddziale w Szamotułach),
- ~~barakowozu (znajduje się przy przoprawie promowej DW145 w Ghojnie)~~
- ~~głowicy koszącej do Unimoga (w oddziale w Szamotułach)~~

Zlecniodawca: Województwo Wielkopolskie Al. Niepodległości 34,
61-714 Poznań, NIP 778-13-46-888
Wielkopolski Zarząd Dróg Wojewódzkich w Poznaniu
ul. Wilczak 51, 61-623 Poznań

	Imię i Nazwisko	Data	Podpis
Opracował	mgr inż Jan Mojżeszewicz Rzeczoznawca SIMP	22- 08-.2023r.	2 BIEGŁY SKARBOWY <i>Jan Mojżeszewicz</i> mgr inż. Jan Mojżeszewicz
Zatwierdził	dr inż Andrzej Makowski Dyrektor inSIMP Poznań	23-.08-.2023r.	DYREKTOR INSIMP w Poznaniu <i>Andrzej Makowski</i> dr inż Andrzej Makowski

Wycena wartości rynkowej przyczepy ciężarowej samochodowej skrzyniowej o dop masie całk 850 kg, wyprodukowanej w 1992r., z nr rej PSZ P007 i

**nr identyfikacyjnym:
KI1900468.**



Ocena nr 137/2/2023

Zlecający ocenę:

Wielkopolski Zarząd Dróg Wojewódzkich
ul. Wilczak 51, 61-623 Poznań

Cel oceny: oszacowanie wartości rynkowej pojazdu dla potrzeb sprzedaży–
wycena na miesiąc sierpień 2023 rok.

Sporządzający wycenę: mgr inż Jan Mojżeszewicz - rzeczoznawca, biegły sądowy i skarbowy.

Dane identyfikacyjne:

Marka: FSS Kielce

Model: PS1

Rodzaj pojazdu: przyczepa ciężarowa,

Rodz nadwozia: skrzynia ,

Rok produkcji: 1992r.

Nr rejestracyjny: PSZ P007

Dopuszczalna masa całkowita: 850kg

Nr ident: KI1900468.

Dmc przyczepy: 850 kg,

Masa własna: 350 kg,

Dop ładowność: 500 kg,

Zmierzony rozstaw osi: 670mm,

Nr dow rejestr: DR/BAJ 3809907,

Kolor nadwozia: pomarańczowy,

Data pierwszej rejestracji: 14. 04. 1993r.,

Data ważn przegl techn: 26.03.2022r.

Rozm skrzyni ładunk: dł 2,54m, szer 1,31m, wysokość burt skrzyni ładunkowej 0,35m,

Odległość między osiami: 0,67 m,

Stwierdzone wyposażenie: *koło podporowe zaczepu.*

Weryfikacji wzrokowej pojazdu dokonano w dniu 07 sierpnia 2023r. w Szamotułach. Celem wizji było określenie wyposażenia i ustalenie stanu technicznego pojazdu oraz danych mających wpływ na wartość przedmiotu wyceny.

Opis zamontowanego w pojeździe ogumienia

Koło	Marka, Typ	Bieżnik[mm]	Zużycie [%]
Przednie prawe	Dębica 1855/70 R13, 86T	3,0	71
Przednie lewe	Dębica 1855/70 R13, 86T	3,0	71
Tylne prawe	Dębica 1855/70 R13, 86T	3,0	71
Tylne lewe	Dębica 1855/70 R13, 86T	3,0	71
Zapasowe	Dębica 1855/70 R13, 86T	3,0	71

Opisy dotyczące przyczepy:

Przyczepa jest jednoosiową z dwoma osiami składowymi, z zaczepem przystosowanym do haka z kulą $\phi 50$.

Pierwsza oś jest hamowaną, a druga nie hamowana, obydwie osie są sztywnymi. Skrzynia spoczywa na osiach na poduszkach gumowych, co stanowi słabe tłumienie drgań od nierówności terenu. Tylne burty skrzyni jest otwierana z możliwością poziomego zawieszenia jej na łańcuchach mocowanych do burt bocznych. Do zaczepu mocowane jest odejmowalne koło podporowe z regulowaną wysokością położenia.

Stan techniczny pojazdu:

Nadwozie ładunkowe: skrzynia z blachy stalowej w ramie z profili zamkniętych o przekroju prostokątnym konstrukcji spawanej, skorodowana z perforacją i ubytkami profili nośnych. Kilka warstw farby z miejscowymi pęknięciami i widocznym odstaniem od konstrukcji płyt rdzy. Nadwozie jako konstrukcja spawana kwalifikuje się bezwzględnie do wymiany.

Przednia oś: sztywna hamowana z hamulcami bębnowymi wymaga wymiany bębnow i wymiany szczęk hamulcowych. Ułożyskowanie kół nie wykazuje wyczuwalnych luzów. Powierzchnie przedniej osi skorodowane.

Druga oś: sztywna nie hamowana, ułożyskowanie kół nie wykazuje wyczuwalnych luzów, z ogniskami korozji na powierzchniach.

Wyposażenie: oświetlenie przyczepy kompletne sprawne, koło podporowe z ogniskami korozji na powierzchniach metalowych,

Reszta pojazdu: opony o znacznym zużyciu bieżnika.

Uwagi ogóle: Na podstawie przeprowadzonej weryfikacji wydano następującą ocenę ogólną i uzasadnienie: pojazd wyeksploatowany, przestarzałej konstrukcji, niezdalny do eksploatacji - dla pozytywnego przeglądu technicznego konieczna wymiana skorodowanej z licznymi perforacjami skrzyni ładunkowej, wymiana bębnow hamulcowych z szczękami. Nie jest widoczny numer identyfikacyjny przyczepy - wymaga to opinii rzeczoznawcy samochodowego i procedury nabicia zastępczego numeru identyfikacyjnego.

Oszacowanie wartości pojazdu

Wyceniany pojazd nie odpowiada warunkom pojazdu kwalifikującego się do pozytywnego przeglądu technicznego. Przywrócenie zdolności eksploatacyjnych tej przyczepie jest nieopłacalne - przyczepa jednoznacznie kwalifikuje się do złomowania.

Poczyniono rozeznanie dotyczące złomowania przyczepy. Punkty skupu przyjmują do złomowania i dają zaświadczenie pozwalające wyrejestrować przyczepę tylko w przypadku kiedy posiada ona pole numeru identyfikacyjnego z choć częściowo widocznym numerem. Za oddanie takiej przyczepy na złom punkty skupu nic nie płacą, czyli przyczepa taka nie posiada żadnej wartości.

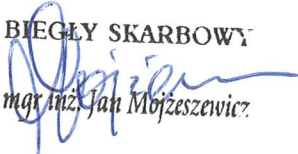
Przewidywane trudności w złomowaniu przyczepy skłaniają do próby sprzedaży jej w obecnym stanie w przetargu za kwotę 100 zł.

Zastrzeżenia i klauzule ograniczające.

- ocena została wykonana w oparciu o informacje uzyskane w trakcie weryfikacji i dostarczone dokumenty.
- ocena nie obejmuje stanu prawnego i księgowego,
- ocenę sporządzono na miesiąc sierpień 2023r.
- sporządzona ocena nie stanowi ekspertyzy technicznej,
- rzeczoznawca nie bierze odpowiedzialności za ewentualne wady, których nie można ustalić podczas wizji lokalnej, jak również skutki techniczne i prawne,.
- w świetle poczynionego rozeznania przyczepa posiada zerową wartość - punkty skupu prowadzące utylizację pojazdów **nie płacą za przekazanie przyczepy ciężarowej z zaczepem na kulę ϕ 50 na złom.**

Ocenę wykonano z zachowaniem bezstronności i zgodnie ze stanem faktycznym.

Wycenę wykonał:

2 | BIEGŁY SKARBOWY

mgr inż. Jan Mojżeszewicz

Międzychód, dnia 14 sierpnia 2023r.

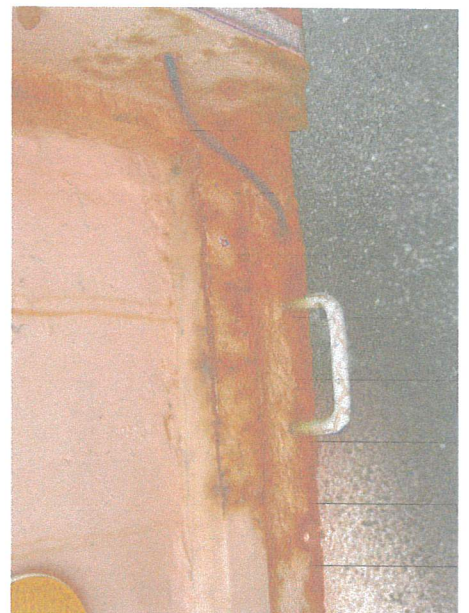
Załącznik: siedemnaście zdjęć wykonanych podczas weryfikacji



Fot. 1



Fot. 2



Fot. 3



Fot. 4



Fot. 5



Fot. 6



Fot. 7



Fot. 8

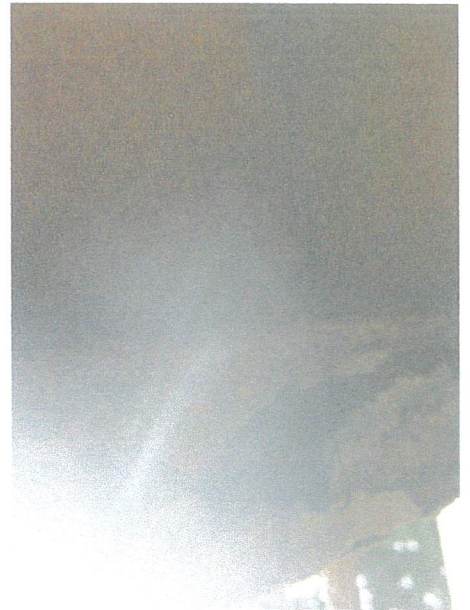


Fot. 9

2 | BIEGLY SKARBOWY
mgr inż. Jan Mojżeszewicz



Fot 10



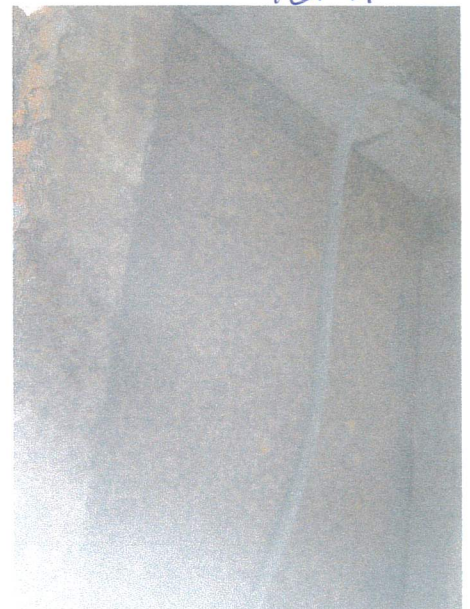
Fot 11



Fot 12



Fot 13



Fot 14



Fot. 15



Fot 16



Fot 17

Deklaracja bezstronności i poufności:

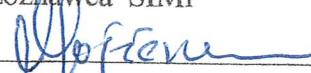
- Opinię sporządziłem kierując się wiedzą, doświadczeniem oraz znajomością najnowszego stanu nauki i techniki w oparciu o wiarygodne i zweryfikowane informacje własne oraz źródła niezależne od przedsiębiorcy dla którego została sporządzona ekspertyza.
- Nie pozostaję w stosunku pokrewieństwa lub powinowactwa z niniejszym Zleceniodawcą, jego zastępcami prawnymi lub członkami władz osób prawnych;
- W okresie ostatnich trzech lat nie pozostawałem/lam w stosunku pracy z niniejszym Zleceniodawcą, ani nie byłem/lam członkiem władz spółki będącej Zleceniodawcą;
- Nie pozostaję z niniejszym Zleceniodawcą w takim stosunku prawnym lub faktycznym, że może to budzić uzasadnione wątpliwości, co do mojej bezstronności;
- Zobowiązuję się do zachowania w tajemnicy i zaufaniu wszystkich informacji i dokumentów ujawnionych mi lub wytworzonych przeze mnie lub przygotowanych przeze mnie w trakcie lub jako rezultat przygotowania opracowania i zgadzam się, że informacje te powinny być użyte tylko dla celów przygotowania przedmiotowej ekspertyzy i nie powinny być ujawnione stronom trzecim. Zobowiązuję się również nie zatrzymywać kopii jakichkolwiek pisemnych informacji.

Opinię Sporządził/a:

(Imię i Nazwisko; Funkcja w Instytucji, stopnie zawodowe i naukowe)

Jan Mojżeszewicz mgr inż.

Dyplomowany rzeczoznawca SIMP



Potwierdzam rzetelność opinii i zgodność z ze stanem faktycznym treść deklaracji bezstronności i poufności.

Data:

2023-08-23

BIEGLY SKARBOWY

Podpis:



mgr inż. Jan Mojżeszewicz

Zaakceptował/a (Imię i Nazwisko osoby reprezentującej Instytucję, funkcja w Instytucji, tytuł zawodowy lub naukowy):

dr inż. Andrzej Makowski
Dyrektor INSIMP

Data:

2023-08-23

Podpis:



DYREKTOR
INSIMP w Poznaniu

dr inż. Andrzej Makowski

Załączniki: