
Wycenę pojazdu zawierającą ocenę stanu technicznego sporządzono na podstawie :

- ogłędzin i oceny stanu technicznego pojazdu,
- dokumentów pojazdu,
- korekt mających wpływ na wartość.

Wartość bazową ustalono w podejściu kosztowym.

W tym celu zostanie ustalony koszt zastąpienia wycenianego urządzenia urządzeniem nowym z uwzględnieniem ubytku wartości z przyczyn fizycznych, funkcjonalnych i ekonomicznych.

Wg informacji uzyskanych w dziale handlowym firmy TEKNAMOTOR Sp. z o.o

w Ostrowcu Świętokrzyskim cena nowego urządzenia Skorpion 120SD wynosi 69000zł netto.

Wartość bazowa w podejściu kosztowym jest równa kosztowi zastąpienia maszyny nowej pomniejszonemu o ubytki wartości z przyczyn fizycznych, fizycznych przyczyn funkcjonalnych i przyczyn ekonomicznych.

· Ubytek wartości przyczyn fizycznych

Ubytek wartości z przyczyn fizycznych wynika z efektywnego czasu eksploatacji urządzenia w relacji do średniej jego żywotności. Na podstawie powyższych ubytek wartości z przyczyn fizycznych określa się na 80 %.

Tak więc koszt zastąpienia nowego urządzenia pomniejszony o ubytek wartości z przyczyn

· Ubytek wartości z przyczyn funkcjonalnych

Ubytek wartości z przyczyn funkcjonalnych tkwi „wewnątrz” właściwości środka technicznego, tzn. m.in. wynika z różnicy rozwiązań konstrukcyjnych wynikających z postępu technicznego w produkcji urządzeń takich jak wyceniany obiekt.

Urządzenie było wykonane w 2005 r. do obecnej chwili konstrukcja została unowocześniona

Na podstawie powyższych ubytek wartości z przyczyn funkcjonalnych określa się na 7 %.

Tak więc wartość nowego urządzenia z uwzględnieniem zużycia funkcjonalnego wynosi:

2022/07/11

MKS-22/VII/11

Podczas oględzin Przedstawiciel właściciela oświadczył, iż w podanym oględzinom rębaku jest niesprawny silnik.

DANE IDENTYFIKACYJNE POJAZDU (*)

Dane: [P] VII-2022

Rok produkcji: 2005

Marka: TEKNAMOTOR
Model: SKORPION
Wersja: SKORPION 120SD
Rodzaj pojazdu: Przyczepa

Nr rejestracyjny: PCTT68
VIN: SVA100R125D00005

Data pierwszej rejestracji	2005/03/02
Data ważności badania technicznego	2022/05/04
Okres eksploatacji pojazdu (05/03/02-22/07/11)	208 mies.
Opis rodzaju pojazdu	przyczepa specjalna inna
Kolor powłoki lakierowej, (rodzaj lakieru)	czerwony 1-warstwowy typu uni
Dop. masa całkow. / Masa własna	1000 kg / 820 kg
Rodzaj przyczepy	SPECJALNA

OPIS ZAMONTOWANEGO W POJEŹDZIE OGUMIENIA

Koło	Marka, typ	Bieżnik [mm]	Zużycie [%]
LZ:	DĘBICA 185/70 R13 86T PASSIO TL		50
PZ:	DĘBICA 185/70 R13 86T PASSIO TL		50

STAN TECHNICZNY POJAZDU

Oględzin pojazdu dokonano na placu Rejonu Dróg Wojewódzkich w Wieleniu w obecności przedstawiciela firmy. Podczas identyfikacji samochodu stwierdziłem zgodność jego numeru VIN z zapisanym w dowodzie rejestracyjnym nr BAL 3677700 wydanym przez Satrostę Czarnkowsko - Trzcianieckiego.
W czasie oględzin stwierdzono:

DANE IDENTYFIKACYJNE POJAZDU (*)

Dane: [P] VII-2022

Marka: TEKNAMOTOR

Rok produkcji: 2005

Model: SKORPION

Wersja: SKORPION 120SD

Nr rejestracyjny: PCTT686

Rodzaj pojazdu: Przyczepa



Fot.1



Fot.2



Fot.3



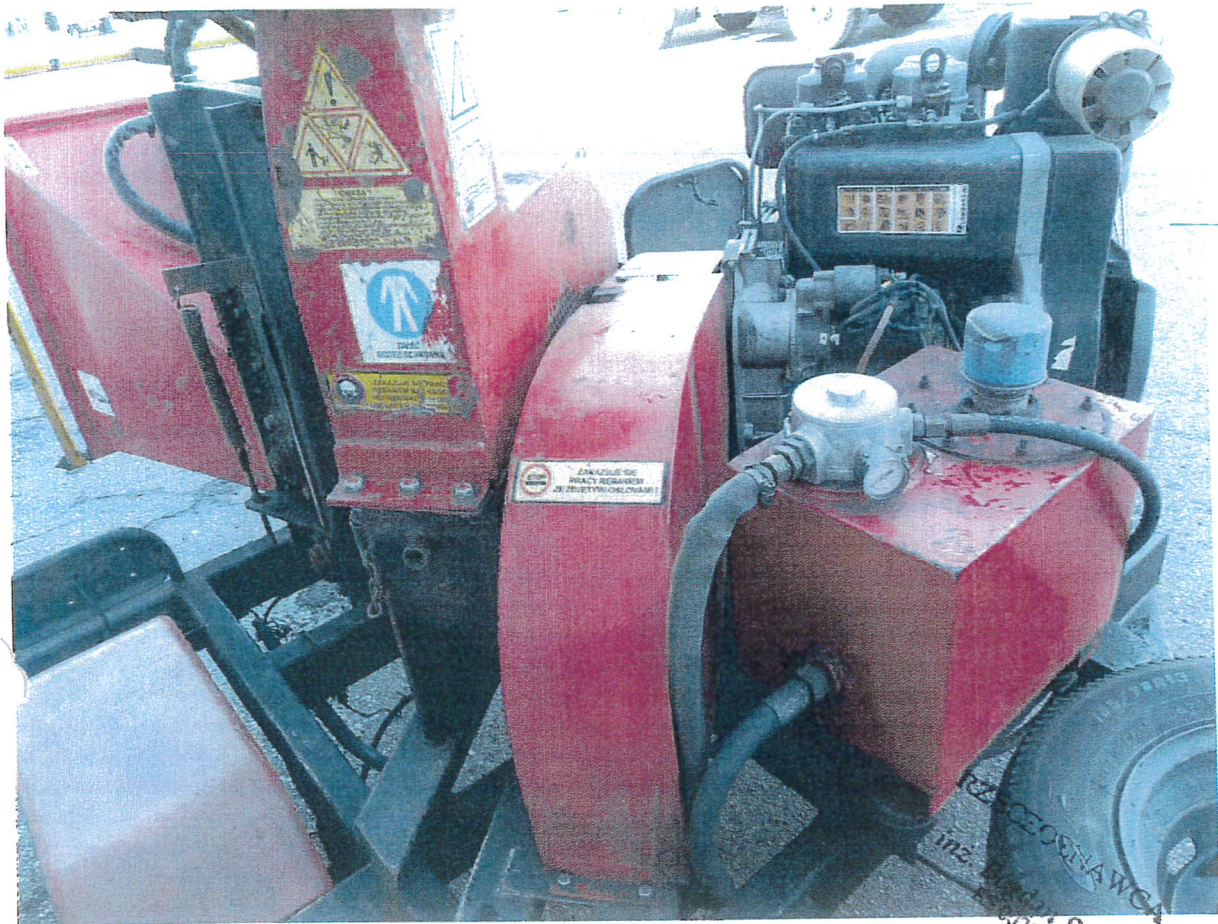
Fot.4



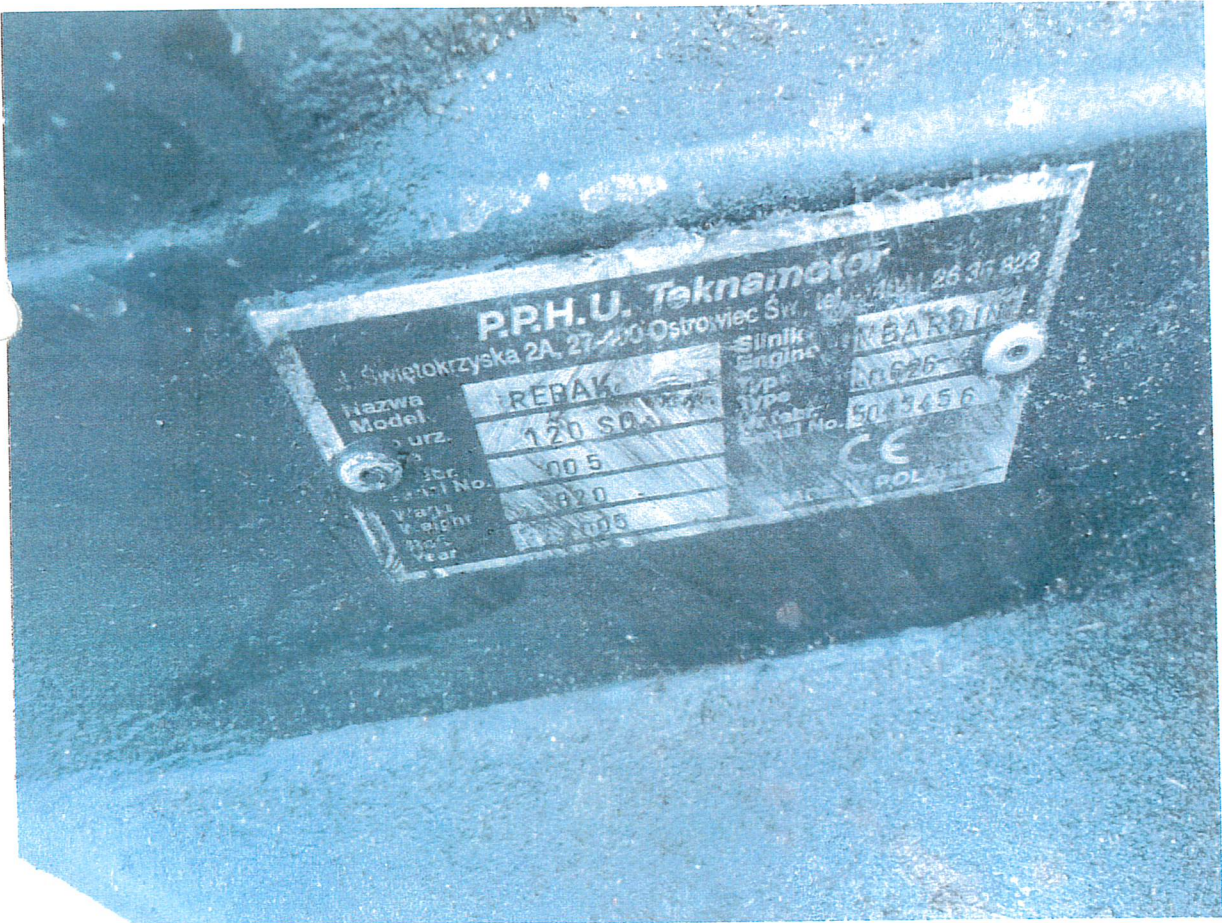
Fot.5



Fot.6



Fot.7



Fot.8



Fot.9

RZECZOWNAWCA
inż. Bogdan Sopel
RS 000161